

SPRING  
PROFESSIONAL



*KaffeeWelt*

*Genuss in seiner ganzen Vielfalt*



 **W & S**  
Verpflegungswelt

**SPRING  
PROFESSIONAL**

## *Einfach zum Genießen!*

### UNO PERFETTO LIGHT COMPLETE

#### KAFFEEVOLLAUTOMAT BIS 750 G BOHNEN

**Ideal für den täglichen Kaffeegenuss. Schnell und einfach zu bedienen, bei vielfältiger Programmauswahl.**

Diese kompakte Kaffeemaschine eignet sich dank des großzügigen Wassertanks sowie Kaffeebohnenbehälters hervorragend für den Einsatz im Büro, in Restaurants und Kaminen oder auch an Frühstücksbuffets in Hotels.

Je nach Geschmack kann jede Portion, trotz vorprogrammierten Grundeinstellungen, in Hinsicht auf Mahl- und Wassermenge individuell eingestellt werden. Ein integrierter Milchaufschäumer zaubert in Sekundenschnelle heiße Milchspezialitäten für Latte Macchiato oder Cappuccino.



#### UNO PERFETTO LIGHT COMPLETE ►

Abmessungen (B x T x H):

305 x 410 x 630 mm

Gewicht: ca. 17 kg

Abgabemenge:

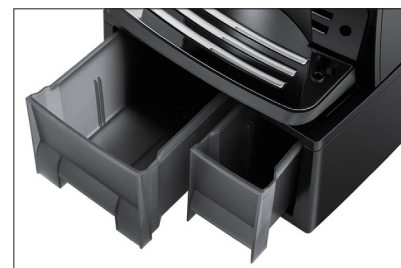
60 - 80 Tassen /Tag

#### PRODUKTHIGHLIGHTS

- ➔ großer Behälter für bis zu 750 g Kaffeebohnen
- ➔ 1,8 Liter Wassertank
- ➔ Kaffeemenge dank einstellbarem Kegelmahlwerk von 7 bis 14 g pro Portion dosierbar
- ➔ 6 Speicherplätze für individuelle Kaffeefavoriten
- ➔ höhenverstellbarer Kaffeeauslauf für 8 bis 14 cm hohe Gefäße
- ➔ gut ablesbares LCD-Display
- ➔ integrierte Abtropfschale
- ➔ beleuchteter Ausgabebereich
- ➔ pflegeleicht durch automatisches Reinigungsprogramm



▲ Auch als Towerversion erhältlich



▲ Extragroße Auffangbehälter, bis zu 35 Tassen Tresterreste



**SPRING  
PROFESSIONAL**

## *Kaffeegenuss vom Feinsten!*

### UNO PERFETTO 2.0

#### MIT PATENTIERTEM CREMAVENTIL

**Für alle Liebhaber des puren Geschmacks von frisch gemahlenem Kaffee.**

Diese Bohnenkaffeemaschine zaubert ab dem ersten Espresso eine samtige und perfekte Crema. Das Multitalent lässt sich perfekt auf die jeweiligen Bedürfnisse abstimmen. Der hochwertig feine Milchschaum ist dabei individuell einstellbar. Die UNO PERFETTO 2.0 zeigt sich im neuen, modernen Look und sorgt für die bewährte maximale Vielseitigkeit und größtmöglichen Komfort.

#### PRODUKTHIGHLIGHTS

- ➔ patentiertes W & S Cremaventil
- ➔ Bohnenbehälter für 1.200 g Bohnen
- ➔ Kaffeemenge dank einstellbarem Kegelmahlwerk von 5 bis 8 g pro Portion dosierbar
- ➔ bis zu 60 Tassen am Tag
- ➔ hohe Stundenleistung: bis ca. 90 Tassen
- ➔ 7 Wahltasten individuell einstellbar: z.B. Kaffee Creme, Espresso, Schokolade, Kaffee Schoko, Cappuccino, heißes Wasser\*
- ➔ Reinigungsprogramm (per Knopfdruck)
- ➔ Tresterbehälter für bis zu 35 Portionen) optional erweiterbar
- ➔ 2 Produktbehälter für z.B. Topping oder gefriergetrockneten Kaffee\*\*
- ➔ inklusive Milchaufschäumer
- ➔ leicht zu reinigende Oberfläche

UNO PERFETTO 2.0 ▶  
Abmessungen (B x T x H):  
310 x 430 x 625 mm  
Gewicht: ca. 29 kg  
Abgabemenge:  
bis zu 60 Tassen /Tag



▲ Übersichtliche beleuchtete Bild-Bedientasten

\* Die Geschmacksvarianten sind abhängig von den gewählten Instantprodukten  
\*\* optional erhältlich



**SPRING  
PROFESSIONAL**

## *Höchster Bedienkomfort!*

### UNO PERFETTO 3.0 TOUCH

#### INNOVATIVES TOUCH PANEL

**Spielend leicht in der Bedienung für Kaffeegenuss in Spitzenqualität.**

Die UNO PERFETTO 3.0 TOUCH mit ihrem eleganten, modernen Design und der hochwertigen Verarbeitung ist die perfekte Lösung für Büros, mittelgroße Hotels sowie Fitnessstudios. In Sekundenschnelle wird ein komplexer Prozess - Mahlen, Pressen und Brühen - durchgeführt. Die leichte Bedienbarkeit macht hier Kaffeegenuss zu einem großartigen Erlebnis.

#### PRODUKTHIGHLIGHTS

- ➔ patentiertes W & S Cremaventil
- ➔ Produktauswahl über Touchpanel
- ➔ Bohnenbehälter für 1.200 g Bohnen
- ➔ bis zu 150 Tassen am Tag
- ➔ Kapazität:
  - Espresso 250 Tassen
  - Cappuccino 150 Tassen
  - Schokolade 40 Tassen
- ➔ separater Heißwasserauslass
- ➔ zeitgesteuerter Dosierer
- ➔ Tassenpodest individuell höhenverstellbar
- ➔ Tresterbehälter für bis zu 35 Portionen
- ➔ 2 Produktbehälter für z.B. Topping oder gefriergetrockneten Kaffee
- ➔ beleuchteter Ausgabebereich
- ➔ leicht zu reinigende Oberfläche



UNO PERFETTO 3.0 TOUCH ►  
Abmessungen (B x T x H):  
342 x 505 x 672 mm  
Gewicht: ca. 45 kg  
Abgabemenge:  
bis zu 150 Tassen /Tag



▲ Panel mit intuitiver Touchtechnologie und 12 Auswahlmöglichkeiten



▲ Inklusive Milchaufschäumer



# *Uno Perfetto Kaffeemaschinen im Vergleich*

## UNO PERFETTO LIGHT COMPLETE

Farbe	schwarz
Maße (BxTxH)	305 x 410 x 630 mm
Gewicht	ca. 17 kg
Elektrische Leistung	1.450 W
Stromanschluss	230 V, 50/60 Hz
Steuerung	elektronisch
Material Gehäuse	Kunststoff (ABS)
Kapazität Bohnenbehälter	bis zu 750 g
Kapazität Wassertank	1,8 Liter
Kapazität Tresterbehälter	bis zu 35 Portionen, optional erweiterbar
Kaffeedosierung	einstellbar, 7 - 14 g/Portion
Abgabemenge	60 - 80 Tassen/Tag
Max. Leistung/Stunde	bis zu 40 Tassen à 120 ml
Wasserversorgung	Wassertank oder Anschluss für externe Wasserzufuhr
Kaffeeauslauf	höhenverstellbar, 80 - 140 mm
Produktbehälter	2 Stück, optional (je ca. 0,6 kg)
Externer Milchaufschäumer	optional, Milchschauch (ca. 50 cm) inklusive
Reinigungsprogramm	per Knopfdruck
Einstellmöglichkeiten	Mahlgrad Kaffeedosierung Wassermenge Wassertemperatur

## UNO PERFETTO 2.0

Farbe	schwarz
Maße (BxTxH)	310 x 430 x 625 mm
Gewicht	ca. 29 kg
Elektrische Leistung	1.500 W
Stromanschluss	230 V, 50/60 Hz
Steuerung	elektronisch
Material Gehäuse	Kunststoff (ABS), Edelstahl
Kapazität Bohnenbehälter	bis 1.200 g
Kapazität Wassertank	4 Liter
Kapazität Tresterbehälter	bis zu 35 Portionen
Kaffeedosierung	einstellbar, 5 - 8 g/Portion
Abgabemenge	bis zu 60 Tassen/Tag
Max. Leistung/Stunde	bis zu 90 Tassen à 120 ml
Wasserversorgung	Wassertank oder Anschluss für externe Wasserzufuhr
Kaffeeauslauf	Tassenpodest, höhenverstellbar,
Produktbehälter	2 Stück, Topping 600 g / Kakao 800 g
Externer Milchaufschäumer	inklusive
Reinigungsprogramm	per Knopfdruck
Einstellmöglichkeiten	Mahlgrad Kaffeedosierung Wassermenge Wassertemperatur

## UNO PERFETTO 3.0 TOUCH

Farbe	schwarz
Maße (BxTxH)	342 x 505 x 672 mm
Gewicht	ca. 45 kg
Elektrische Leistung	1.800 W
Stromanschluss	230 V, 50/60 Hz
Steuerung	elektronisch
Material Gehäuse	Kunststoff (ABS), Edelstahl
Kapazität Bohnenbehälter	bis 1.200 g
Kapazität Wassertank	4 Liter
Kapazität Tresterbehälter	bis zu 35 Portionen
Kaffeedosierung	einstellbar, 7 - 14 g/Portion
Abgabemenge	bis zu 150 Tassen/Tag
Max. Leistung/Stunde	k. A.
Wasserversorgung	Wassertank, optional Heißwassersystem über sep. Auslass
Kaffeeauslauf	Tassenpodest, höhenverstellbar,
Produktbehälter	2 Stück, Topping 600 g / Kakao 800 g
Externer Milchaufschäumer	inklusive
Reinigungsprogramm	per Knopfdruck
Einstellmöglichkeiten	Mahlgrad Kaffeedosierung Wassermenge Wassertemperatur

Technische Änderungen vorbehalten.



## *Die Vorteile*

Seit unserer Gründung im Jahr 2001 hat die Zufriedenheit unserer Kunden höchste Priorität. Daher sind wir bestrebt, nicht nur die Technik, sondern auch das Design unserer Geräte ständig zu optimieren – zum Vorteil unserer Kunden. Wir bieten:

- ➔ Standardlösungen durch Basismodelle oder maßgeschneiderte Versorgungskonzepte für Ihr Unternehmen
- ➔ Alles aus einer Hand: Lieferung, Anschluss, Wartung und technischer Service – bundesweit, auch für Fremdgeräte
- ➔ Hochwertiges Zubehör
- ➔ Große Auswahl an Füllprodukten wie Kaffeebohnen, Milchtopping, Schokoladen etc.

W & S Verpflegungswelt GmbH  
Lehmgrube 3 • D-71665 Vaihingen/Enz  
Telefon: +49 (0)7042 / 35 974 20  
Telefax: +49 (0)7042 / 35 974 40  
info@verpflegungswelt.de

[www.verpflegungswelt.de](http://www.verpflegungswelt.de)

