

**SPRING
PROFESSIONAL**

Einfach zum Genießen!

UNO PERFETTO LIGHT COMPLETE

KAFFEEVOLLAUTOMAT BIS 750 G BOHNEN

Ideal für den täglichen Kaffeegenuss. Schnell und einfach zu bedienen, bei vielfältiger Programmauswahl.

Diese kompakte Kaffeemaschine eignet sich dank des großzügigen Wassertanks sowie Kaffeebohnenbehälters hervorragend für den Einsatz im Büro, in Restaurants und Kaminen oder auch an Frühstücksbuffets in Hotels.

Je nach Geschmack kann jede Portion, trotz vorprogrammierten Grundeinstellungen, in Hinsicht auf Mahl- und Wassermenge individuell eingestellt werden. Ein integrierter Milchaufschäumer zaubert in Sekundenschnelle heiße Milchspezialitäten für Latte Macchiato oder Cappuccino.

UNO PERFETTO
LIGHT COMPLETE ►
Abmessungen (B x T x H):
305 x 410 x 630 mm
Gewicht: ca. 17 kg
Abgabemenge:
60 - 80 Tassen /Tag

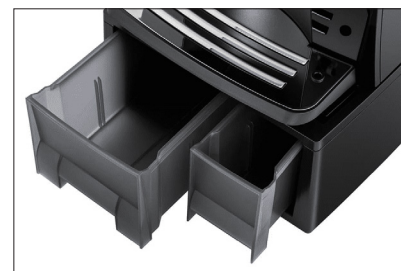


PRODUKTHIGHLIGHTS

- ➔ großer Behälter für bis zu 750 g Kaffeebohnen
- ➔ 1,8 Liter Wassertank
- ➔ Kaffeemenge dank einstellbarem Kegelmahlwerk von 7 bis 14 g pro Portion dosierbar
- ➔ 6 Speicherplätze für individuelle Kaffeefavoriten
- ➔ höhenverstellbarer Kaffeeauslauf für 8 bis 14 cm hohe Gefäße
- ➔ gut ablesbares LCD-Display
- ➔ integrierte Abtropfschale
- ➔ beleuchteter Ausgabebereich
- ➔ pflegeleicht durch automatisches Reinigungsprogramm



▲ Auch als Towerversion erhältlich



▲ Extragroße Auffangbehälter, bis zu 35 Tassen Tresterreste



UNO PERFETTO LIGHT COMPLETE

W & S VORTEILE

TECHNISCHE DATEN

KAFFEEVOLLAUTOMAT	
Farbe	schwarz
Maße (BxTxH)	305 x 410 x 630 mm
Gewicht	ca. 17 kg
Elektrische Leistung	1.450 W
Stromanschluss	230 V, 50/60 Hz
Steuerung	elektronisch
Material Gehäuse	Kunststoff (ABS)
Kapazität Bohnenbehälter	bis zu 750 g
Kapazität Wassertank	1,8 Liter
Kapazität Tresterbehälter	bis zu 35 Portionen, optional erweiterbar
Kaffeedosierung	einstellbar, 7 - 14 g/Portion
Abgabemenge	60 - 80 Tassen/Tag
Max. Leistung/Stunde	bis zu 40 Tassen à 120 ml
Wasserversorgung	Wassertank oder Anschluss für externe Wasserzufuhr
Kaffeeauslauf	höhenverstellbar, 80 - 140 mm
Produktbehälter	2 Stück, optional (je ca. 0,6 kg)
Milchschlauch	inklusive, ca. 50 cm
Externer Milchaufschäumer	optional
Reinigungsprogramm	per Knopfdruck
Einstellmöglichkeiten	Mahlgrad Kaffeedosierung Wassermenge Wassertemperatur
Eigenschaften	Tassenzähler (pro Programm und insgesamt) Wahlschalter für heiße Milch oder Milchschaum
Wichtiger Hinweis (Ausfälle dieser Verschleißteile nach Erreichen der jeweiligen Bezugsmenge stellen keinen Mangel des Kaffeevollautomaten dar)	Bezugsmenge von Getränken: Pumpe: 12.000 Bezüge Drainageventil: 15.000 Bezüge Brüheinheit, Mahlwerk, Dichtungen: 20.000 Bezüge

Technische Änderungen vorbehalten.

Seit unserer Gründung im Jahr 2001 hat die Zufriedenheit unserer Kunden höchste Priorität. Daher sind wir bestrebt, nicht nur die Technik, sondern auch das Design unserer Geräte ständig zu optimieren – zum Vorteil unserer Kunden.

Wir bieten:

- ➔ Standardlösungen durch Basismodelle oder maßgeschneiderte Versorgungskonzepte für Ihr Unternehmen
- ➔ Alles aus einer Hand: Lieferung, Anschluss, Wartung und technischer Service – bundesweit, auch für Fremdgeräte
- ➔ Hochwertiges Zubehör
- ➔ Große Auswahl an Füllprodukten wie Kaffeebohnen, Milchtopping, Schokoladen etc.



Telefon: +49 (0)7042 / 35 974 20
Telefax: +49 (0)7042 / 35 974 40
info@verpflegungswelt.de

W & S Verpflegungswelt GmbH
Lehmgrube 3 · D-71665 Vaihingen/Enz
www.verpflegungswelt.de